

## Ukazovatele kvality pre nemocnice

PATH WHO – MATRA projekt  
Viera Rusnáková

### Kontext 1

#### Kvalita jeden z kľúčových elementov

- zakotvená v zákonoch
  - o poskytovateľoch zdravotníckych služieb
    - povinnosť QA&QIS
  - o zdravotných poisťovniach
    - v kontrakte s poskytovateľmi sa vyžaduje
      - personálne a technické podmienky
      - indikátory kvality
      - certifikát o externom hodnotení kvality
  - o zdravotnej starostlivosti
    - diagnostické a terapeutické štandardy a postupy

### Kontext 2- Inšpirácia

Sústavy indikátorov v zahraničí

- AHRQ - Agency for Healthcare Research and Quality
- NHS Performance and Quality Indicators
- IQIP - International Quality Indicator Project

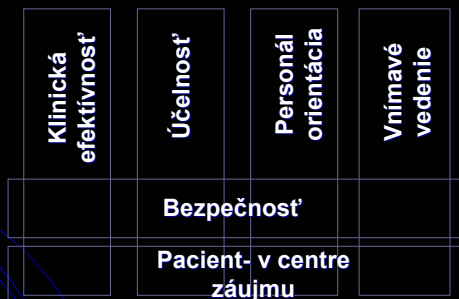
USA cca 60 systémov  
CZ - aktivity okolo firmy STAPRO

### Kontext 3 - Riziká

nevhodné využitie ukazovateľov:

- Prosté porovnávanie počtu prípadov
  - pre interné / externé disciplinárne akcie
  - Konečný a jediný výsledok pre posudzovanie kvality
- U niektorých ukazovateľov nevhodné:
- Zverejňovanie
  - Sledovanie na úrovni jednotlivého lekára
  - iné ...

### Teoretický model výkonnosti pre nemocnice PATH WHO



### PATH - ciele

(“4 M”)

- Motivácia**  
Dobrovoľná účasť
- Meranie**  
Zhromaždiť a vypočítať
- Mať zmysel**  
Vyhodnotiť & pochopiť
- Mobilizácia**  
Pôsobiť na zlepšovanie kvality

## PATH - ciele

Väčšina bežných ukazovateľov potenciálne necháva priestor k tomu, aby bola zlepšená meraná hodnota bez zmeny kvality;  
Zameraná nekvalita by mala viesť poskytovateľa k tomu, aby zlepšil kvalitu starostlivosti, hľadal možnosti zlepšovania;

Potenciál:

- Dokumentácia projektu
- Medzinárodná sieť spolupráce a skúsenosti

## Základná sada indikátorov výkonnosti (1/2)

### Klinická efektívnosť

- Miera pôrodov cisárskym rezom
- Vhodnosť profylaktického používania antibiotík
- Znovu prijatie pre sledované - vopred určené podmienky/procedúry v rámci tej istej nemocnice
- Prijatia po zákrokoch v dennej chirurgii
- Návrat na JIS(ICU) pre vybrané procedúry/podmienky

### Bezpečnosť

- Úmrtnosť
- Formálne procedúry pre vykazovanie a analyzovanie mimoriadnych situácií (Sentinel events)
- Pracovné úrazy (penetrujúce kožné poranenia)

### Účelnosť, hospodárnosť (efficiency)

- Využitie ambulantnej chirurgie
- Dĺžka pobytu pre špeciálne zákroky
- Priemerné zásoby farmaceutík na sklade
- Plytvanie krvnými produktmi
- Využitelnosť operačných sál (nevyužívaný čas)

## Základná séria ukazovateľov výkonnosti (2/2)

### Pacient v centre záujmu

- Zrušenie chirurgických zákrokov
- Skóre v dotazníkoch pacientovho vnímania spokojnosti
  - Celkové vnímanie spokojnosti
  - Inter personálne aspekty
  - Orientácia na klienta : informovanie a podpora, kontinuita

### Zodpovedné vedenie

- Vnímanie kontinuity starostlivosti cez výsledky dotaz. štúdií pacientov

### Dojčiacie matky pri prepustení po pôrode

### Orientácia na personál

- Počet dní výučby a rozpočet na výučbu
- Rozpočet poskytnutý na aktivity podporujúce zdravie
- Neprítomnosť krátkodobá a dlhodobá

## Účasť na projekte

- Počet zúčastnených nemocníc
  - Celkovo: 10
  - Univerzitné pracoviská: 2
- Počet postelí
  - min 58
  - max 870
- Proporcia verejných/privátnych: 9/1
- Koordinácia:
  - WHO Barcelona, úrad Bratislava a Matra Projekt

## Predbežné výsledky PATH SK

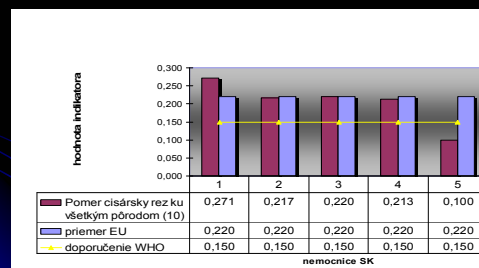
- indikátory klinickej efektivity

### Miera počtu pôrodov cisárskym rezom ku všetkým pôrodom

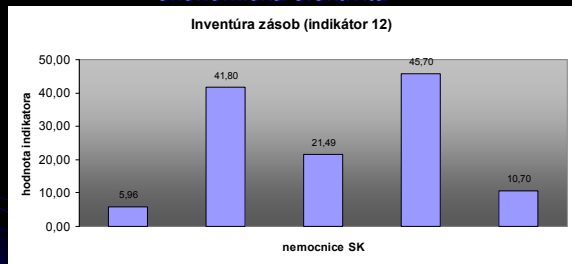
- jeden z veľmi často používaných
- dvojsmerný, problém tiež ak menej ako 5%
- Rozdiely
  - USA - najčastejšia operácia, cieľ 2010 -15 % pre primipary
  - GB 21 %
  - nordické krajiny 13-15 % - cieľ WHO
  - Rakúsko 13-15 %
- Problém validity - štúdie o možnosti ovplyvnenia ?
- Ďalšie ukazovatele pre hlbšie porozumenie
  - Elektívne vs urgentné prípady SC
  - Proporcia neúspešných vaginálnych pôrodov po SC
  - Využívanie epiduralnej anestézy
  - Indukovaný pôrod

## Predbežné výsledky PATH SK

-porovnanie miery pôrodov cisárskym rezom ku všetkým pôrodom

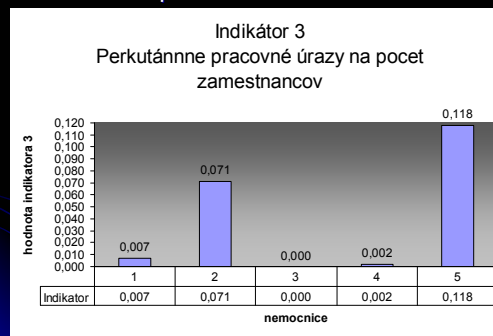


## Predbežné výsledky PATH SK- ekonomická efektivita

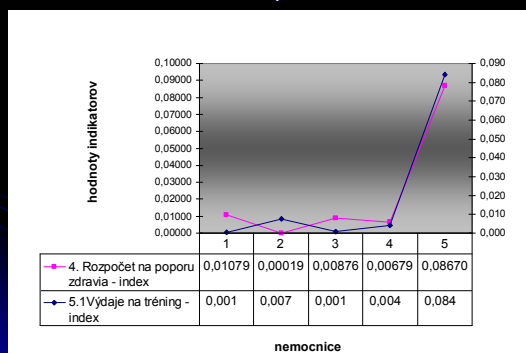


- Ontario CA: priemer 21,2 rozptyl 19,46

## Predbežné výsledky PATH SK- bezpečnosť zamestnancov



## Predbežné výsledky PATH SK- orientácia na pracovníkov



## Súhrn skúseností – motivácia 1/3

- Možnosť medzinárodného porovnania;
- Na národnej úrovni
  - Príprava pre vyjednávanie s poisťovňami;
  - Predpoklad pre informovanie a kontakt s verejnosťou;
  - Vzájomné porovnávanie;
  - Stimulácia pre vývoj a akceptáciu sady indikátorov na národnej úrovni; založenie NIKI;SNAS
  - Východisko pre ďalšie kroky MATRA projekt zlepšovania kvality, WB;

## Súhrn skúseností – motivácia 2/3

- Na úrovni nemocníc
  - Podpora "seba hodnotenia" a CAS;
  - Interný audit / hodnotenie oddelení;
  - Stimulácia aktivít jednotiek – vzniku útvarov kvality;
  - Spolupracujúca sieť nemocníc

## Súhrn skúseností - limitácie 3/3

- Zber len základných indikátorov – max.18
- Paleta indikátorov nie vhodná pre všetky zariadenia, rôzna vôľa poskytnúť údaje
- Niektoré ukazovatele zatiaľ neaktuálne – denná chirurgia
- Kvalita vykazovania a prezentácie
- Väčšinou manuálny zber údajov a obmedzené skúsenosti
- Nedostatočná podpora IT (už aj pri porovnaní s CZ)