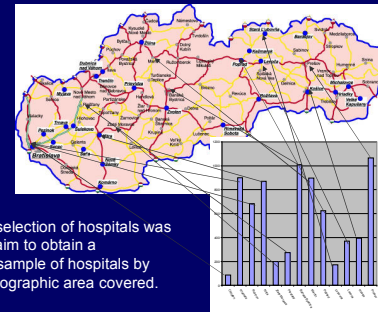


## Indikátory

MATRA Project Team  
2005

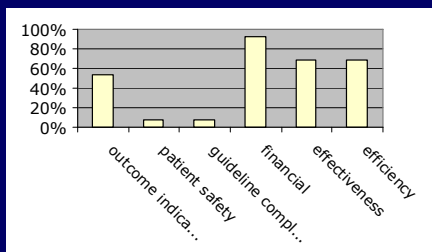
lenartova@igeh.org

## Pilotná štúdia

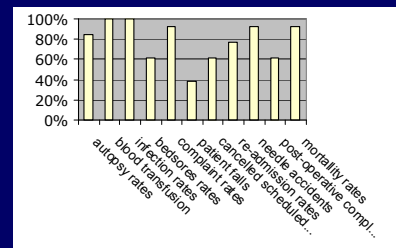


Comment: the selection of hospitals was made with the aim to obtain a representative sample of hospitals by function and geographic area covered.

## Používané indikátory kvality



## Činnosti merané indikátormi



Comments: In many cases the project PATH provided an introduction to indicators for hospitals. Most indicators are used to assess economic performance of the hospitals, which is in concordance with current health policy. Use of outcome indicators is sporadic, however it is reported to be up to 50%. Data availability is rather good, perhaps too optimistic in some instances. Results from the PATH project provide evidence that most of the requested data is available.

## Oblasti návrhnutých indikátorov

- Klinická účinnosť a bezpečnosť
- Nákladová účinnosť
- Orientácia na potreby zamestnancov a ich bezpečnosť
- Orientácia na pacienta
- Nerozhodnuté

## Klinická účinnosť a bezpečnosť

- Úmrtnosť na NCMP, AIM úraz (očakávaná/skutočná, TRISS), pneumóniu, astmu, MORS IN TABULA
- Prijatie po jednodňovej chirurgii na inguinálnu herniu a kataraktu
- Znovu prijatie na AIM, pneumóniu, astmu, DM, inguinálnu herniu
- Cisársky rez
- Miera jednej dávky používania ATB profylaxie pri elektívnych výkonoch pre kolorektálny karcinóm
- Náhle príhody brušné
- Komplikácie po transfúzii
- Miera preležanín vzniknutých v súvislosti s hospitalizáciou
- Kontrola infekcií – nozokomiálne infekcie

## Nákladová účinnosť

- Dĺžka pobytu pri NCMP, AIM, elektívnej cholecystektómii
- Čakacia doba pri karcinóme GIT, karcinóme maternice, karcinóme prostaty
- Obložnosť a priemerná ošetrovacia doba

## Orientácia na potreby zamestnancov a ich bezpečnosť

- Pracovné úrazy
- Výdavky na tréningy

## Orientácia na pacienta

- Dotazník spokojnosti pacienta
- Chirurgický zákrok zrušený v poslednej chvíli

## Nerozhodnuté

- Laboratórne služby - SVALZ